

CORONAVIRUS (COVID-19) PRÉPARATION ET INTERVENTION EN AMÉRIQUE DU NORD



TRAVAILLER ENSEMBLE

Sodexo se trouve en première ligne d'intervention pour lutter contre le coronavirus (COVID-19) depuis son apparition en Chine. Nous avons mis en place des plans de continuité des activités et de lutte contre les pandémies, et nous travaillons en permanence pour nous assurer que nos équipes disposent des bons outils et des informations pour réduire les risques de transmission et atténuer tout cas suspect ou confirmé, que ce soit au travail ou à la maison.

Sodexo reconnaît que toutes les organisations ont un rôle à jouer pour lutter contre le COVID-19. En travaillant avec nos clients et en mobilisant tous nos employés, nous pouvons contribuer à réduire la propagation de ce virus et à atténuer son impact.

La prévention du coronavirus (COVID-19) commence par vous et par moi!



Se laver les mains fréquemment et éviter de serrer des mains



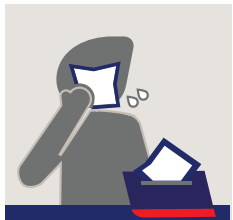
Nettoyez et désinfectez fréquemment les objets et les surfaces touchées



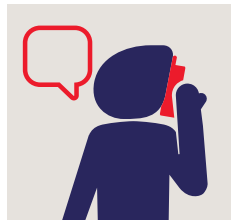
Si vous avez des symptômes de rhume ou de grippe, restez à la maison et suivez les conseils de vos autorités sanitaires locales



Gardez une distance sécuritaire (six pieds) des personnes qui toussent et qui éternuent



Couvrez votre bouche et votre nez lorsque vous tousssez ou lorsque vous éternuez



Aidez les autres à rester calmes : vérifiez les faits et faire preuve de prudence quant aux informations que l'on trouve sur les médias sociaux

sodexo

Notre engagement envers la qualité de vie

LA SANTÉ ET LA SÉCURITÉ SONT NOTRE PRIORITÉ

La santé et la sécurité de nos employés, clients et consommateurs sont notre priorité absolue. La qualité de vie est au cœur de notre travail aujourd'hui et a toujours existé. Nous veillerons à que les ressources soient dirigées vers la protection des personnes par le biais de nos processus rigoureux, de notre expertise supérieure et de notre équipe d'employés dévoués.

INTERVENTION COORDONNÉE ET MONDIALE DE SODEXO



SURVEILLANCE

Assurer une circulation d'informations entre les équipes d'intervention mondiales, régionales et nationales.



DIRECTIVES EN MATIÈRE DE RISQUES

Pays :

- Risque faible : petit nombre de cas
- Risque moyen : nombre de cas restreint, mais croissance rapide
- Risque élevé : nombre important de cas

De plus, les secteurs opérationnels et d'activités de Sodexo ont fixé leurs priorités selon le risque.



DÉVELOPPEMENT DES RESSOURCES

Ouvrir la voie à l'intervention lors de la communication à plusieurs volets avec les intervenants et stimuler l'uniformité des communications et les ressources utiles.



PROTOCOLES DE VOYAGES ET DE TRAVAIL

Sodexo restreint tous les voyages d'affaires non essentiels jusqu'à nouvel ordre. De plus, nous mettons en œuvre d'autres conditions de travail flexibles pour soutenir la continuité des activités et réduire les risques au minimum.

PRÉVENIR ET MODÉRER LA PROPAGATION DU VIRUS

Bien que nous continuions à renforcer les règles existantes en matière d'hygiène personnelle, de salubrité des aliments et de contrôle des infections, Sodexo travaille également à prévenir et à modérer la propagation du virus. Des restrictions de voyage au nettoyage en passant par la désinfection des surfaces à contact élevé, afin d'enseigner aux équipes sur le terrain la façon de traiter des cas suspects ou confirmés, Sodexo prend toutes les mesures nécessaires pour assurer la santé et la sécurité de ses employés, de ses clients et de la communauté.

STAY SAFE with the 5 Ms

Play your part in containing the spread of COVID-19 (Coronavirus Disease 2019) by following the 5 Ms



Manage My Health

Keep a close eye on my body for symptoms (fever, shortness of breath, coughing and sneezing)



Maintain Clean Hands

Good personal hygiene by regular hand washing with soap and water



Minimize Contact

With those who are unwell



Mask Up When Unwell

And follow local contact procedures for accessing medical resources



Monitor the News

sodexo*

STAYING AHEAD OF COVID-19



PRIORITIES

- 1 Minimize the risk to our people, contractors, clients and consumers
- 2 Support essential country healthcare structure
- 3 Maintain business continuity and minimize business impact



GOVERNANCE PRINCIPLES

- 1 Risk-based approach based on scientific evidence
- 2 Follow applicable local and international health authority guidance
- 3 Globally coordinated response operational decisions made at local and regional levels

sodexo*
QUALITY OF LIFE SERVICES

SODEXO À VOTRE EMPLACEMENT

Des mesures préventives générales sur lesquelles nous formons nos équipes pour qu'elles les suivent strictement :

- Le lavage fréquent des mains pendant au moins 20 secondes avec du savon et de l'eau en utilisant les techniques appropriées. L'utilisation de gants n'est PAS un substitut à l'hygiène et au lavage des mains.
- Évitez tout contact avec les personnes malades, surtout si elles toussent et éternuent
- Évitez de toucher vos yeux, votre nez et votre bouche
- Nettoyez et désinfectez fréquemment les objets et les surfaces touchés

Remarque : Avant de commencer tout nouveau service à votre emplacement, comme le nettoyage d'une zone infectée, examinez la situation et convenez à l'avance de ce qu'il faut faire. Bien qu'il soit important d'agir rapidement, nous devons d'abord assurer les niveaux de sécurité les plus élevés. En collaboration avec votre équipe, nous mettrons en place des mesures supplémentaires pour assurer la santé et la sécurité de nos équipes, des clients et des consommateurs que nous servons.

Dans les emplacements comme les hôpitaux où les membres de notre équipe sont en contact direct avec des personnes malades, nous sommes dotés de protocoles spécialisés qui respectent les normes les plus strictes en matière de protection et de sécurité. Ces normes comprennent l'utilisation d'équipement de protection individuelle, les procédures de décontamination et l'utilisation de produits chimiques.



Bien que cela puisse sembler élémentaire, un bon lavage des mains est la meilleure mesure préventive.

POLITIQUES EN MATIÈRE D'ISOLEMENT

Nous avons mis en place des directives pour isoler et protéger nos employés en cas de besoin. Pour ceux qui sont récemment revenus d'une région en confinement, en quarantaine ou isolée ou qui ont été en contact étroit avec une personne qui est maintenant confirmée comme étant infectée par le COVID-19, on leur a demandé de :

- éviter tout contact avec d'autres personnes (rester à la maison) pendant 14 jours suivant le potentiel d'exposition réelle
- tenir un dossier de toute personne avec laquelle ils entrent en contact étroit (proximité de moins de six pieds) et surveiller pour déceler tout symptôme pendant l'isolement
- suivre les conseils des autorités sanitaires locales et communiquer avec les prestataires de soins de santé

L'isolement social est essentiel pour limiter la propagation du virus.





CONTINUITÉ DES ACTIVITÉS ET CHAÎNE D'APPROVISIONNEMENT

L'équipe d'approvisionnement experte de Sodexo surveille en permanence les niveaux d'approvisionnement d'équipement et en matières premières afin d'assurer la continuité de notre service aux clients et aux consommateurs. Nous travaillons en étroite collaboration avec les fournisseurs pour surveiller la disponibilité et garantir des normes élevées en matière de qualité de la sécurité. Ce travail comprend :

- Gestion de la chaîne d'approvisionnement pour confirmer la disponibilité des produits essentiels pour les associés et les clients de Sodexo, notamment :
 - » Nettoyants chimiques : désinfectants et agents assainissant
 - » Savon pour les mains et agents assainissant
 - » Équipement de protection individuelle (ÉPI), comme les masques
 - » Autres fournitures médicales, le cas échéant
- Mise en œuvre des plans d'atténuation des risques pour les produits à forte demande
- Veiller à ce que les niveaux de dotation soient adéquats, y compris la répartition du personnel entre les emplacements de Sodexo, le cas échéant
- Suivre les avis et les conseils des autorités sanitaires locales

Même avec la planification diligente et le travail effectué à l'avance, la situation évolue rapidement et nécessite une surveillance et une réaction constantes. Nous avons un plan de continuité des activités en cinq étapes qui englobe tous les aspects de la planification et du soutien des urgences :

1. Identification et évaluation des risques : surveillance et analyse
2. Analyse des impacts sur les activités commerciales : processus critiques et ressources vitales
3. Méthodes de travail parallèles : planification des ressources et emplacements
4. Arborescence des appels et communications : communiquer avec tous les collaborateurs pour surveiller et partager
5. Essais et maintenance : évaluation et apprentissage continu

TRAVAILLER ENSEMBLE

En travaillant ensemble, en mettant en commun notre expertise et en tirant parti de la préparation et de la planification des interventions, nous sommes sûrs d'offrir la meilleure intervention possible. Comme toujours, nos équipes sont à votre service pour discuter de l'intervention appropriée et pour préparer les étapes suivantes.

N'hésitez pas à nous contacter si vous avez des questions.



9801 Washingtonian Boulevard
Gaithersburg, MD 20878
Téléphone : 1 888-Sodexo7
Courriel : Solutions@Sodexo.com
www.us.sodexo.com