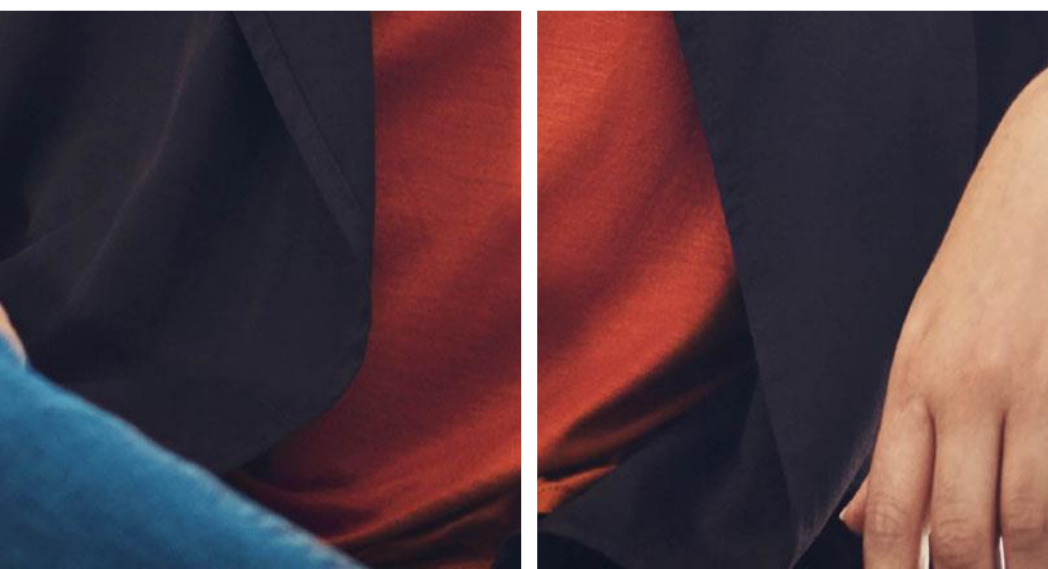


Headquarter Sodexo@Airportal Schweiz

Ein Vital Spaces Showcase





Inhalt

| | |
|-----------------------------------|---|
| Einführung | 3 |
| Hintergrund | 4 |
| Die Lösung für das neue Sodexo HQ | 5 |
| Fazit | 7 |



Einführung

Die Anforderungen an den Arbeitsplatz sind im Wandel. Die Mitarbeitenden erwarten flexible, motivierende und inspirierende Arbeitsplätze und Erlebnisse, welche Produktivität und das Wohlbefinden fördern.

Für die Zukunft ist eine flexible & attraktive Raumgestaltung unerlässlich, die moderne und für die Mitarbeitenden attraktive sowie innovative Workplace Lösungen möglich macht und die Gegebenheiten des hybriden Arbeitens zulässt.

Hintergrund

Der bisherige Sitz in Altstetten wurde den Ansprüchen eines attraktiven und produktiven Arbeitsumfeldes nicht mehr gerecht und war auch für Kunden- und Lieferantenbesuche nicht optimal. Mit dem Ablauf des Mietvertrages wurde deshalb entschieden, neue Räumlichkeiten zu suchen, welche den stark veränderten Bedürfnissen angepasst werden können. Mit einem neuen HQ wollten wir zudem ein Ort der Begegnung schaffen, der die Vital Spaces Value Proposition zum Leben erweckt.

Im HQ arbeiten rund 25 Mitarbeitende, welche im Durchschnitt 2,5 Tage im Büro verbringen und da zu 2/3 fokussierte Arbeiten verrichten und zu 1/3 der Zeit in Meetings verbringen.

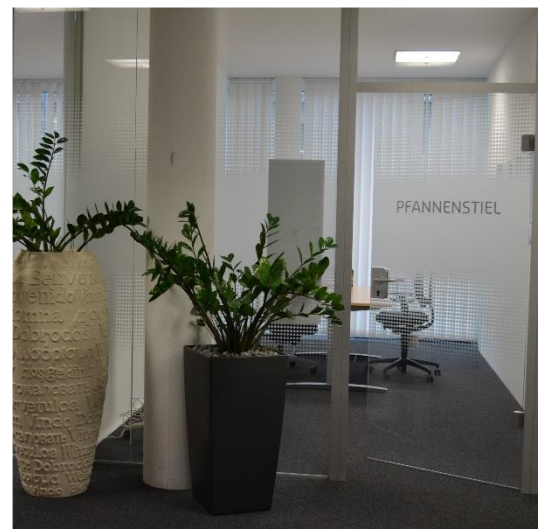
Um die Bedürfnisse und Erwartung bezüglich der HQ-Nutzer abzufragen, wurde im Vorfeld ein Survey verschickt. Die Resultate haben aufgezeigt, dass

- genügend Meetingräume und Telefonboxen
- ergonomische Arbeitsplätze
- Kommunikationszonen
- IT Equipment

zu den wichtigsten Anforderungen zählen.



Impressionen aus dem früheren HQ in Altstetten



Die Lösung für das neue Sodexo HQ

Verschiedene Büromodelle und Lokalitäten wurden bewertet und analysiert. Dabei war auch die Anbindung an öffentliche Verkehrsmittel von grosser Bedeutung.

Folgende Kriterien wurden gewertet:

- Vital Spaces Showcase schaffen
- Neue Arbeitsweisen aufzeichnen
- Adäquate Grösse – Anzahl Arbeitsplätze für ein flexibles Arbeiten (activity based working)
- Mehr Flexibilität
- Attraktiver Arbeitgeber / Anziehungskraft für Talente

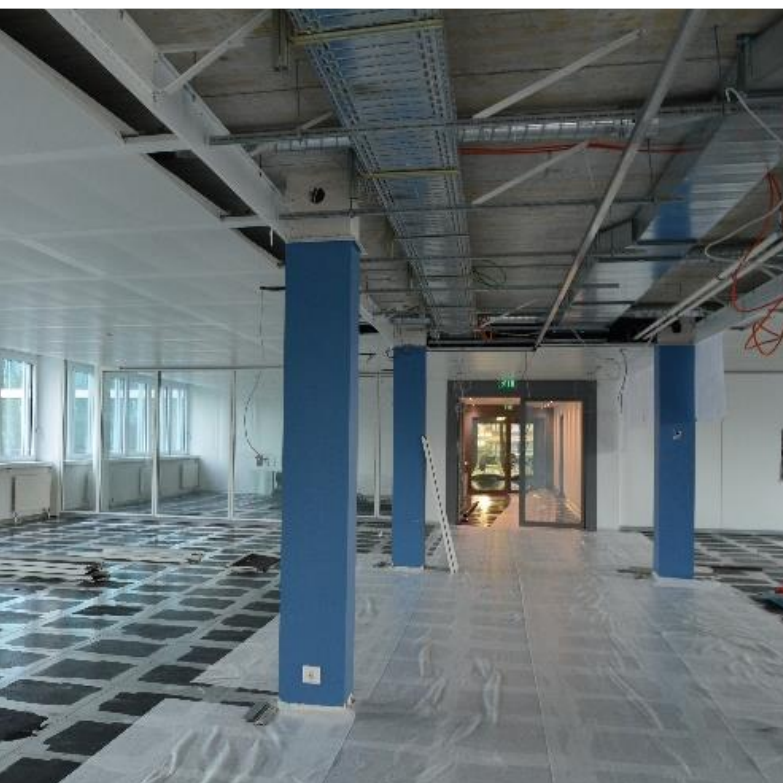
Nach gründlicher Analyse entschied sich Sodexo Schweiz für eine Untermiete im Daycrunch Co-Working Space in Glattbrugg. Hier konnten wir Büroräumlichkeiten im Rohbau übernehmen, die uns grosse Freiheit in der Gestaltung liessen.

Ein weiterer wichtiger Entscheidungsgrund war das flexible Vertragsmodell, und auch die bereits implementierten digitalen Lösungen hinsichtlich eines Vital Spaces Showcases.

Die digitalen Lösungen beinhalten:

- Digitale Kennzeichenerkennung bei der Einfahrt in die Parkgarage
- App als Türöffner
- App-Anwendung für die Reservation der Meetingräume

Das neue Büro wurde ganz im Zeichen der 5 C's entwickelt: -> Communication, Cooperation, Conference, Concentration, Confidential, wobei unserer Partner **WSA** tatkräftig mit kreativen Ideen zur Seite stand.



Die modernen Räumlichkeiten und Einrichtungen unterstützen die hybride Arbeitswelt mit einer Vielfalt von Arbeitsstilen und tragen damit den aktuellen Bedürfnissen der Mitarbeitenden Rechnung:



Ergonomische und dynamisch einsetzbare Büromöbel



Integration digitaler Tools und Plattformen



Verschmelzung mit dem hybriden Arbeiten



Showcase für die Value Proposition Vital Spaces



Einbezug von nachhaltigen Lösungen



Kommunikationsfreundliche Begegnungszonen



Partnerschaften mit Dienstleistern und Lieferanten sowie Co-Working Space

Entdecken Sie hier unsere neuen Büroräumlichkeiten im 3D-Modell: [HQ Sodexo Switzerland @Airportal \(matterport.com\)](https://matterport.com)





Fazit

Vital Spaces unterstützt bei der Umgestaltung der Arbeitswelt, indem der Mensch in den Mittelpunkt gestellt und das Optimum aus den Räumen herausgeholt wird. Dabei sind Nachhaltigkeit und Sicherheit von grosser Relevanz.

Insbesondere bei der Produktwahl in unserem neuen HQ haben wir grossen Wert auf Nachhaltigkeit gelegt.



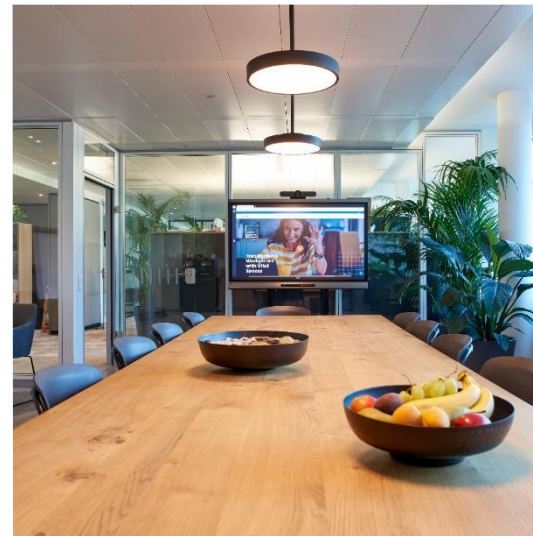
sodexo*

Stiftung Bühl Stiftung Bühl mehr können lernen

Die Stiftung setzt sich dafür ein, dass Kinder und Jugendliche mit geistiger Behinderung und Lernbehinderung sich beruflich und sozial integrieren.

Der Massivholztisch in der Tavolata sowie das Regal in der Welcome Zone wurde von der Stiftung Bühl hergestellt.

www.stiftung-buehl.ch



Teppich von Interface®

Diese innovativen Teppichfliesen haben eine negative CO₂-Bilanz, denn bei ihrer Herstellung wird mehr Kohlenstoff aus der Atmosphäre gebunden, als durch die Produktion des Teppichs benötigt wird.

www.interface.com



UCC Kaffee

UCC bietet herausragende Kaffee-Erlebnisse für den anspruchsvollen Kunden. Zur Verwendung kommt Kaffee aus frisch gemahlene Bohnen. Diese bezieht UCC von Kooperativen aus der ganzen Welt, unter Einhaltung der strengsten Anforderungen - einer Reihe von Labels wie Max Havelaar, Fairtrade & Rainforest Alliance.

www.ucc-coffee.ch





sodexo*

Greenoffice

Greenoffice revolutioniert die Abfalltrennung am Arbeitsplatz mit leicht verständlichen Abfalltrennsystemen und modernem Design. Die Sammelbehälter sind vernetzt und der Füllstand kann jederzeit anhand von Sensoren abgelesen werden, was die Abfallsammlung effizient und kostengünstig gestaltet.

www.green-office.com



Oxygen@work oxygen at work

Smarte Büropflanzen. Sie verbessern nachweislich die Luftqualität und:

- steigern die Produktivität
- verbessern die CO₂-Bilanz
- optimieren den thermalen Komfort und damit das Wohlbefinden
- reduzieren Krankheitsausfälle



www.oxygenatwork.org

Nach den ersten 4 Monaten wurde erneut ein Survey durchgeführt, um die Eindrücke und Erfahrungen des neuen Büros festzuhalten. Die Mitarbeitenden fühlen sich sehr wohl und schätzen die neue Umgebung. Insbesondere die Möglichkeit für ein flexibles Arbeiten in den verschiedenen Räumlichkeiten und die Pflanzenwelt sind sehr beliebt.

Die neue Arbeitswelt im Airportal wird von den Mitarbeitenden sehr geschätzt, wodurch die Auslastung hoch ist und wir bereits über punktuelle Ergänzungen nachdenken. Um dies auf Basis von Daten zu machen, messen wir mit Unterstützung unseres Partners, ThingDust ^{thingdust}, mit Hilfe von Sensoren die Belegung der Arbeitsplätze und Meetingräume.

Nach Abschluss der 6-monatigen Messungen werden die Daten ausgewertet und es wird entschieden, ob zusätzliche Arbeitsplätze, andere Elemente benötigt oder erweiterte Massnahmen ergriffen werden.

Sodexo Schweiz ist als Consultant und Partner mit Vital Spaces im Schweizer Markt aktiv. Unser neues HQ veranschaulicht Vital Spaces aufs Beste und unterstützt dabei, aufzeigen zu können, wie die Theorie in der Praxis, auch auf kleinem Raum umgesetzt werden kann.

