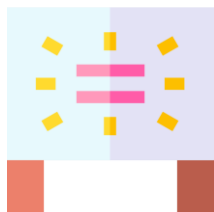


Les Français et les cantines scolaires

Une amélioration de la restauration scolaire depuis dix ans reconnue par une nette majorité de la population



La restauration scolaire : un acteur majeur à fort impact social, économique, éducatif



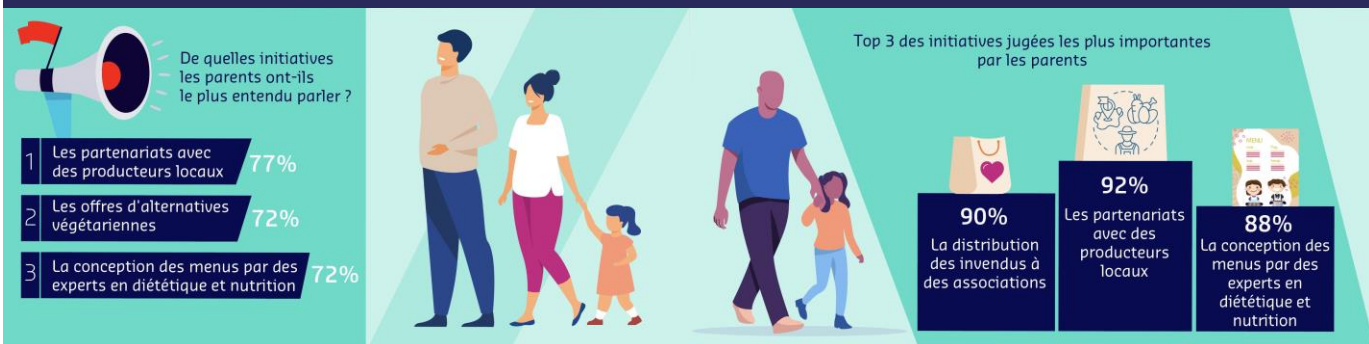
Plus de **7** Français et parents sur **10**

reconnaissent à la cantine scolaire son rôle dans l'accès pour tous les enfants, quel que soit leur milieu, à une alimentation saine et de qualité, sa contribution à l'autonomie des enfants et sa capacité à satisfaire leurs besoins nutritionnels.

Plus de la **moitié** de la population

souligne l'impact de la restauration scolaire sur l'économie locale que ce soit à travers l'insertion professionnelle de personnes éloignées de l'emploi (pour 80% des Français et 81% des parents), l'emploi local (pour 60% des Français et 57% des parents) ou le développement de filières agricoles locales de qualité (pour 53% des Français et 57% des parents).

Une connaissance forte de nombreuses initiatives du secteur de la restauration scolaire



Des progrès attendus sur l'information concernant l'origine des produits ou une meilleure adaptation aux goûts des enfants

Etude Elabe pour Sodexo, réalisée du 24 au 29 juin 2021 auprès de deux échantillons : un échantillon de 1002 personnes, représentatif de la population française âgée de 18 ans et plus, constitué selon la méthode des quotas, au regard des critères de sexe, d'âge, de catégorie socioprofessionnelle, de catégorie d'agglomération et de région de résidence ; un suréchantillon de 500 parents pour un total de 770 parents interrogés, ayant au moins un enfant se restaurant *a minima* une fois par semaine à la cantine scolaire.