

RAPPORT

2022

ENTREPRISE
PARTENAIRE
DU PAQTE



sodexo

PAQTE
LE PACTE AVEC LES
QUARTIERS POUR TOUTES
LES ENTREPRISES

AMÉLIORER LA VIE DES HABITANTS

OLIVIER KLEIN

Ministre délégué auprès du ministre de la Transition écologique
et de la Cohésion des territoires chargé de la Ville et du Logement



La politique de la ville est à un carrefour de son existence. Confrontée à des défis climatiques, économiques et démocratiques, elle se doit d'épouser ces nouvelles exigences tout en restant fidèle à sa vocation : améliorer la vie des habitants en les inscrivant dans des parcours de réussite et en luttant contre les petits poisons du quotidien.

Avec leur jeunesse et leur bouillonnement associatif, culturel, sportif, les quartiers populaires ont tous les atouts pour s'adapter à ces évolutions. Nous devons en faciliter l'expression ! L'année 2023 sera un grand moment de contribution des habitants à la construction de projets pour leur quartier. Le plein emploi est une attente forte. Il sera un axe puissant de la nouvelle politique de la ville.

Cette ambition du plein emploi dans les quartiers populaires ne peut s'imaginer sans un engagement solide et durable des entreprises. Elles devront en prendre toute leur part. A travers la sensibilisation, la formation, le recrutement et la mise en place d'une politique d'achat responsable en faveur des quartiers, les entreprises contribuent déjà à transformer les destins et favoriser l'émancipation. Je tiens à remercier chacune des entreprises engagées pour les habitants des quartiers populaires. Je les sais déterminées comme moi à valoriser et reconnaître les compétences de nos quartiers pour en changer l'image et en faire des territoires inspirants où se vit au quotidien la réussite.

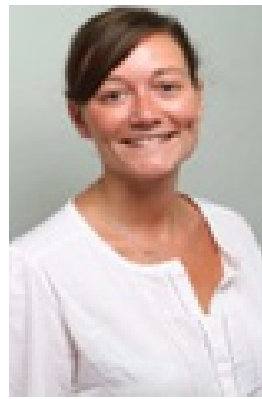
L'ENGAGEMENT PAQTE DE VOTRE ENTREPRISE

Le 29 novembre 2022, à l'occasion de sa participation au Sommet de l'Inclusion Economique, Majda Vincent, Directrice des Ressources Humaines France et Europe de Sodexo, a réaffirmé avec détermination et enthousiasme, nos engagements pour agir avec impact et en tant qu'entreprise solidaire et inclusive.

MAJDA VINCENT
DRH SODEXO FRANCE



LES RÉFÉRENTS PAQTE



SEVERINE LAUGIER
DIRECTRICE DE PROJETS
SODEXO SA



LAURENCE VIGNAUD
RESPONSABLE DIVERSITÉ
ET INCLUSION SODEXO FRANCE



ALAIN MASSON
DIRECTEUR RSE SODEXO
FRANCE

FOCUS ACTION 2022

« LA PASSERELLE » DANS LES TERRITOIRES EN DIFFICULTÉ



Le premier tiers lieu «La Passerelle» a ouvert à Clichy-Sous-Bois en avril 2022 avec pour mission de contribuer à la dynamique de l'emploi, de la formation et de l'insertion dans les territoires en difficulté. Son ancrage territorial en quartier prioritaire de la ville (QPV) a permis d'initier la création des parcours d'emploi pour des personnes éloignées de l'emploi. Ces derniers mois, ce sont 50 stagiaires apprenants qui ont suivi ces parcours de formation/emploi de plusieurs semaines pour des métiers de vendeurs de boutiques, baristas ou encore commis de salle. 100 % ont reçu une attestation de formation certifiante et plus de 80% connaissent une sortie positive.

«La Passerelle», c'est :

- 20 emplois directs dans le territoire de Clichy Sous Bois
- 350 tonnes de légumes découpés
- 500 bénéficiaires d'ateliers et d'animations
- 100 bénéficiaires de parcours d'emploi à l'année

« En créant des alliances avec les partenaires publics et acteurs du territoire, nous créons ensemble des parcours innovants sur mesure, des formations répondant aux besoins des entreprises et aux attentes des habitants », précise Isabelle Aprile, Directrice de l'innovation sociétale de Sodexo et Présidente de la Passerelle.

INSERXO 78, NOTRE
EI CRÉÉE EN 2015
C'EST :

88

CDDI (68 NOU-
VEAUX CDDI
SIGNÉS EN 2022)

DONT

16

COLLABORATEURS
AYANT UNE RQTH,

25

RÉSIDENTS EN QPV,
POUR 11 MOIS ½ DE
DURÉE MOYENNE
DE PARCOURS ET
L'ACCOMPAGNE-
MENT SOCIOPRO-
FESSIONNEL DE

240

CUI PEC AU SEIN DE
NOTRE STRUCTURE
C'MIDY DEPUIS LE
1ER SEPTEMBRE
2022

MOBILISÉS POUR LES QUARTIERS INITIATIVES LOCALES



SENSIBILISER

Avec l'E2C Lorraine (soit 13 centres) depuis sept 2021, nous menons diverses actions :

- de présentations (aux professionnels / responsables de centre/...) tout au long de l'année des métiers de Sodexo
- Avec concrétisation de stages d'immersions (PMSMP)
- En juin 2022 visite de l'E2C d'Epinal avec un groupe de jeunes sur la clinique de la Ligne Bleue pour visiter nos cuisines et échanger avec nos collaborateurs.



FORMER

Nous souhaitons diversifier nos canaux de recrutement et notamment travailler sur la formation et l'insertion professionnelle de personnes sous statut de réfugiés. C'est ainsi que nous avons initié en juin 2022 avec l'association «Refugee Food» qui accompagne des personnes réfugiées et Stélo Formation, un parcours de formation de 5,5 mois (dont 154 heures d'apprentissage du français) lancé en octobre 2022 pour 12 stagiaires en vue d'obtenir le CQP « Agent de Restauration » avec deux périodes de stages réalisées chez SODEXO. Notre objectif est d'intégrer les futurs diplômés en CDD/CDI à l'issue de la formation.



RECRUTER

Sur le territoire Nantais où Sodexo est membre et représentée au conseil d'administration de FACE 44, et via le lancement d'une Job Academy avec une dizaine de salariés Sodexo de tous les segments d'activité qui parrainent une dizaine de femmes en recherche d'emploi), nous avons intégré, sur l'un de nos sites une salariée issue des programmes d'insertion de FACE Loire Atlantique a été intégrée sur l'un de nos sites (la société Paprec).



ACHETER

Pour la toute première fois en France et à l'initiative du Collectif d'entreprises pour une Economie plus inclusive, de grandes entreprises, leurs fournisseurs et les structures de l'inclusion se sont réunis, lundi 3 octobre, au siège d'Accor.

Pour organiser la montée en puissance des achats inclusifs, ce forum a rassemblé 50 « fournisseurs inclusifs » et plus de 350 participants des entreprises membres du Collectif, qui représentent ensemble une capacité d'achats annuels supérieure à 100 milliards d'euros en France.

SENSIBILISER

Les quartiers prioritaires de la Politique de la Ville comptent 40% de jeunes de moins de 25 ans. 33% des jeunes actifs (moins de 30 ans) sont demandeurs d'emplois (deux fois plus que dans les autres quartiers). Les actions de sensibilisation, le plus tôt possible dans les parcours de scolarité, aident les jeunes à être acteurs de leur orientation. De nombreuses initiatives permettent aux entreprises d'ouvrir leurs portes aux jeunes des quartiers populaires, qu'ils soient de l'hexagone ou d'outremers, comme :

- proposer des stages à des collégiens 3e scolarisés dans des établissements REP, REP+ (www.monstagedetroisieme.fr)
 - venir témoigner dans les lycées des quartiers populaires dans le cadre du "Mois de l'Entrepreneuriat dans les Quartiers"
- Tous les collaborateurs de l'entreprise peuvent aller à la rencontre de ces jeunes.

259

STAGIAIRES DE 3^{ÈME} ACCUEILLIS

22%

DE STAGIAIRES ISSUS DES QPV/
ISSUS DES COLLÈGES REP-REP+

12

INTERVENTIONS EN COLLÈGES

QUELQUES INITIATIVES

PROJET «LES CONNECTEURS D'AVENIR» : en partenariat avec l'association «Crée ton avenir»

6 salariés volontaires de Sodexo, se sont engagés pour intervenir auprès de collégiens et lycéens pour leur faire découvrir le secteur d'activité de la restauration et parler de leur métier ou de leur parcours ...six établissements en IDF mettent en place le parcours d'apprentissage à l'orientation, soit 259 jeunes concernés sur l'année scolaire 22/23.

PARTICIPATION AU SALON JEUNES D'AVENIR (Paris, les 12&13 avril 2022) avec 3 espaces (de présentation Métiers, de Coaching, de Job Dating) : 23 CV reçus pour 1 embauche à Versailles (13 CV pré-sélectionnés pour apprentissage, 4 pour CDI).

COACHING/MENTORAT avec l'E2C93/l'E2C 92 et 100C/100E :

- le 20 avril 22 avec l'E2C93 (3 jeunes coachés).
- Quatre sessions en 2022 avec 100 Chances 100 d'accompagnements de jeunes en recherche de conseils, réseaux (en 2022 36 jeunes accompagnés)

LA 3ÈME MATINALE DU RESEAU DES ENTREPRISES du PAQTE sur la Métropole de Lyon, mardi 21 juin 2022 à la Skyroom de la tour Oxygène pour un partage de bonnes pratiques et d'idées de progrès et d'amélioration pour mieux sourcer et recruter des profils atypiques et comment les intégrer dans l'entreprise dans la durée.

- INTERVENTION AU SEIN DE L'ASSOCIATION LIVE (L'Institut des Vocations par l'Emploi) le 9 mai 2022 à Lille : Présentation de SODEXO et ses métiers au sein de l'association et des entretiens avec les candidats intéressés

Actions de Mentorat : un parcours innovant Sodexo / Fondation Accenture

Nous menons avec notre partenaire La Fondation Accenture un programme de mentorat dédié aux métiers de la DSI aux bénéficiaires des jeunes diplômés des métiers de l'informatique et du digital, issus des quartiers prioritaires de la ville. Ce sont une vingtaine de collaborateurs de la DSI de Sodexo et d'Accenture qui ensemble, sur 6 mois se sont impliqués pour accompagner ces jeunes dans leurs démarches d'emploi, avec l'association Nos Quartiers ont du talents.

OBJECTIFS 2023

Continuer à pérenniser nos démarches de sensibilisation avec notre programme «des connecteurs d'avenir» en le proposant à plus d'établissements et en synergie avec nos clients

SENSIBILISER

”

« Ravies et fières d'avoir pu participer et accompagner Le Bus « Escape Game » à Nantes les 22 et 23 septembre 2022 (bus itinérant dans les QPV) pour mettre en valeur les compétences, les talents de ceux qui recherche un emploi et d'avoir pu aller à la rencontre de jeunes en insertion sur la région» (57 personnes reçues au sein du bus).



FLORENCE SERISIER & SOIZIC ROUAUX
RESPONSABLES RESSOURCES HUMAINES



**SALON «JEUNES
D'AVENIR» PARIS
LES 12 ET 13 AVRIL
2022**

FORMER

L'alternance est une voie d'insertion professionnelle attractive pour les jeunes des milieux populaires (accessible aux bas niveaux de formation, se former en entreprise et être rémunéré). Mais alors que l'alternance et notamment l'apprentissage se développent en France, les jeunes des quartiers y restent sous représentés.

Le PAQTE aide les entreprises à recruter plus de jeunes des Quartiers prioritaires de la Politique de la Ville, en les identifiant, en les coachant mais aussi en accompagnant les maîtres d'apprentissage pour limiter les risques de rupture anticipée de contrat.

1 111

ALTERNANTS

DONT

608

RECRUTÉS EN 2022

166

(27,30%) ALTERNANTS
RECRUTÉS EN QPV

264

(23,76%) ALTERNANTS
ISSUS DE QPV

QUELQUES INITIATIVES

Elles ont décroché leur diplôme «d'Employée Technique de Restauration» ! 9 femmes bénéficiaires des Restos du Cœur, accompagnées par les Tremplins du Cœur et par Sodexo dans le cadre de périodes de stages sur sites en Ile de France, se sont vues remettre leurs diplômes le 6 décembre 22 au siège social de Sodexo. A ce jour, déjà 6 d'entre elles ont décroché leur CDI chez Sodexo !

LUTTER CONTRE L'ILLETTRISME

En partenariat avec l'ANLCI (Agence Nationale de Lutte contre l'Illettrisme), nous avons lancé en septembre 2022 en pilote sur 2 régions (Ile-de-France et Marseille), un programme de formation contre l'illettrisme qui a été proposé pour les salariés dont la non-maîtrise de la langue et des savoirs de base constituent un frein au niveau professionnel et personnel.

Plusieurs Expériences de parcours d'emploi en 2022 avec «La Passerelle» ont été menées :

- un premier parcours d'emploi pour des conseillers de ventes pour La Maison Lenôtre, avec un objectif : former des vendeurs et vendeuses qualifiés issus des communes avoisinantes. 12 personnes ont ainsi pu bénéficier de cet apprentissage à l'Ecole des Arts Culinaires Lenôtre (à Rungis), dont 8 ont intégré l'entreprise Lenôtre en CDI.
- Une deuxième cohorte a été lancée début novembre 2022, cette fois-ci pour former de jeunes demandeurs d'emploi au métier de barista. Ce programme de développement des compétences, étalé sur plusieurs semaines, a permis à 15 candidats identifiés sur le territoire de se former à leur tour.
- Une nouvelle cohorte vient d'être lancée début 2023 pour des postes de Commis de salle avec Sodexo Live.

LABEL



Sodexo obtient le label RSEi à travers son entreprise d'insertion, Inserxo78 créée en 2015.

Le label RSEi vise à promouvoir l'excellence sociale des entreprises inclusives.

Cette labellisation est une reconnaissance de l'engagement d'Inserxo78 pour favoriser l'insertion professionnelle de publics dits éloignés de l'emploi.

OBJECTIFS 2023

Dans le cadre de ce programme de renforcement des savoirs (lutte contre illettrisme), Sodexo s'est engagé à accompagner 100 collaborateurs en 22/23 et à terme 500 bénéficiaires sur 3 années.

FORMER



**ELLES ONT
DÉCROCHÉ
LEURS DIPLÔME
«D'EMPLOYÉES
TECHNIQUE DE
RESTAURATION»**

”

« Organiser des échanges entre des jeunes et des professionnels qui ont construit leur carrière grâce à l'apprentissage et l'alternance et ainsi permettre aux jeunes de connaître le succès grâce à l'apprentissage et faciliter leur choix d'orientation, est prioritaire et essentiel.

Dans ce cadre, beaucoup de nos Chefs, Responsables/Directeurs de site se portent volontaires pour témoigner de leurs parcours et ainsi donner envie à des jeunes de se lancer dans un parcours d'apprentissage ».



STÉPHANIE LIVRAMENTO
RESPONSABLE RECRUTEMENT EN CHARGE DE L'APPRENTISSAGE.

RECRUTER

Donner sa chance à tous ! Le chômage, à formation égale, est deux fois plus élevé pour les jeunes des QPV que pour les jeunes des quartiers environnants. Le PAQTE accompagne les entreprises partenaires dans l'amélioration de leur processus de recrutement mais aussi de suivi de carrière. Par le biais d'outils mis à disposition, les entreprises sont invitées à former leurs équipes à la non-discrimination (auto-testing et e-learning), mais aussi à diversifier leurs canaux de recrutement avec pour objectif la reconnaissance des compétences de chacun.

80

RRH SENSIBILISÉS
À LA NON-DISCRIMINATION

QUELQUES INITIATIVES

En 2022 nous avons lancé un programme de formation sur «Savoir recruter de façon Inclusive» à raison de 6 sessions au cours desquelles plus de 80 membres de la communauté RH ont été formés entre mars et septembre 2022

En 2022 nous avons pu reprendre nos participations aux différents forums emplois sur toute la France et notamment :

- « Ton métier c'est ton but » du 2 juin 2022, Forum Diversité Pôle Emploi du 27 septembre 2022 à LYON
- Le 11 mai 2022 en partenariat avec la Mairie de Paris (35 candidats présélectionnés, 24 qui ont été reçu en entretien, 12 ont été admis (50 % des présents) et des propositions de rdv sur nos sites.
- Le 28 septembre 2022 organisées par les Missions locales des Yvelines à Trappes participation au forum « SOS Apprentissage » à destination d'un public jeune sans entreprise pour la rentrée scolaire 2022.
- Job dating spécial alternance : dans le cadre du PAQTE , en partenariat avec l'Agence Nationale de la Cohésion des Territoires et la Préfecture Ile-de-France, les 16 septembre et 21 septembre 2022, dans les Hauts-de-Seine (92)
- Le 30 juin 2022 à ROUEN : Participation au forum « Du stade vers l'Emploi » porté par Pole Emploi.
- Organisation d'une journée recrutement 100% Sodexo le 8 oct 22 à NANTES.

OBJECTIFS 2023

Un nouveau partenariat en cours de construction entre notre CFA des chefs et l'association «Les cuistots Migrateurs» qui accompagne des personnes de statut réfugiées.

RECRUTER



Inserxo78, la passerelle inclusive socio-professionnelle de qualité vers l'emploi durable, association créée par Sodexo en 2015, l'entreprise recrute des personnes éloignées de l'emploi en contrat d'insertion pour leur permettre de reprendre une activité professionnelle. Elle les accompagne sur leur montée en compétences tout en levant les freins d'accès à l'emploi durable.

Au quotidien, Inserxo 78 apporte un accompagnement sur deux volets à travers un parcours d'insertion spécifique :

- Le volet professionnel : Accompagnement sur l'acquisition des gestes professionnels et techniques ainsi que la montée en qualification grâce à des formations métiers ou qualifiantes (Certificat de Qualification Professionnelle).
- Le volet social : Accompagnement par un conseiller en insertion sociale et professionnelle sur toutes les difficultés rencontrées pouvant être des freins à l'emploi (santé, logement, garde d'enfants, mobilité, administratif, etc...).

Inserxo78, obtient le label RSEi (Responsabilité Sociétale des Entreprises inclusives) en 2022.

« La démarche de labellisation RSEi, était une opportunité de nous inscrire dans un projet commun et de créer une dynamique permanente au sein d'Inserxo78. Cette labellisation nous permet aujourd'hui de valoriser et démontrer le professionnalisme et la qualité du travail des équipes au quotidien. Nous nous inscrivons dans une démarche d'amélioration continue et une dynamique permanente. »



JULIE BOURGEOIS
RESPONSABLE INSERXO78



**«FORUM DIVERSITÉ
PÔLE EMPLOI» DU
27 SEPTEMBRE
2022 À LYON**

ACHETER

Utiliser sa capacité d'achats pour accompagner les territoires fragiles.

Le PAQTE aide les acheteurs des entreprises partenaires à aller à la rencontre des TPE et PME implantées dans un territoire fragile (QPV, ruralité, outremer) mais aussi celles qui y recrutent comme les entreprises d'insertion, adaptée ou ESAT. Ces rencontres permettent de développer l'activité économique des TPE-PME localisées à proximité des implantations des entreprises engagées dans le PAQTE, au plus grand bénéfice de la vie économique locale. Les acheteurs sont aussi incités à partager leurs pratiques d'achats responsables et appuyé dans la cartographie de leurs fournisseurs de proximité et inclusifs.

122 M€

DÉDIÉ AUX ACHATS
RESPONSABLES

23 000

FOURNISSEURS
RESPONSABLES ET /OU LOCAUX

FORUM DES ACHATS INCLUSIFS

60 %

DES ACHATS RÉALISÉS AUPRÈS
DE PRODUCTEURS/FABRICANTS

QUELQUES INITIATIVES

La tournée des achats impactants : participation au speed-meeting qualifié du Grand Est le 17 nov 22 permettant la rencontre entre fournisseurs à impact social et locaux (handicap, insertion, territoires fragiles*) et acheteurs publics ou de grands comptes, afin de concrétiser les démarches de sourcing solidaire pour des achats plus responsables.

L'organisation d'ateliers autour de la prévention santé pour les habitants des QPV : fort de son expertise autour de l'éducation nutritionnelle, Sodexo dispose d'un savoir faire autour de l'alimentation saine et de la prévention santé. Premier employeur de nutritionnistes en France, Sodexo a développé un savoir faire sur l'équilibre alimentaire que la Passerelle propose de partager dans des ateliers dédiés pour des publics cibles A ce titre, La Passerelle a organisé pour le personnel de la crèche de la Passerelle, des ateliers permettant aux employés de la petite enfance en relation direct avec les enfants et les parents, de découvrir et de s'approprier les habitudes alimentaires en lien avec le programme national de nutrition santé. Ce type d'ateliers dont la vocation est de contribuer à la prévention de proximité et du quotidien, a vocation à être répliqué sur d'autres publics tels que les jeunes de la Mission locale.

LABEL

Le 13 septembre 2022 Sodexo a reçu un prix aux FEEF d'OR dans la catégorie «soutien local» entre une PME et un distributeur.FEEF d'OR dans la catégorie «soutien local» organisée par la Fédération des Entreprises et Entrepreneurs de France qui distingue les 10 meilleures collaborations entre une PME et un distributeur. « Avec cette collaboration nous souhaitons promouvoir la production de pâtes artisanales et locales. Le fait d'accompagner cette petite entreprise familiale, de l'avoir intégrée dans notre programme IMPACT+, de la suivre et de contribuer à son développement donne du sens et illustre ma mission d'acheteur régional pour Sodexo»
Cyrille BERTRAND
Acheteur régional région PACA

OBJECTIFS 2023

Organiser la deuxième Edition du Forum des Achats Inclusifs avec le Collectif des Entreprises pour une Economie plus Inclusive

ACHETER



”

« La première édition de ce Forum des Achats Inclusifs a permis de mettre en lumière les meilleures pratiques et d'établir un référentiel de « partenaires inclusifs », c'est-à-dire des partenaires qui prennent en compte des territoires, des groupes de personnes et des entreprises souffrant d'un déficit d'accès, d'un déficit de visibilité ou d'un déficit de moyens d'insertion dans le tissu économique et social

Les participants ont attribué une note de satisfaction de 4,3 sur 5 »



JOËLLE TAIX
CHEFFE DE PROJETS ACHATS INCLUSIFS



FEEF D'OR
CATEGORIE
«SOUTIEN LOCAL»



Inserxo78, entreprise d'insertion qui intervient en restauration collective et propreté, spécifiquement dans le département des Yvelines, obtient le label RSEi (Responsabilité Sociétale des Entreprises inclusives). Elaborée par la Fédération des Entreprises d'insertion en partenariat avec l'AFNOR Certification, cette labellisation est une reconnaissance de l'engagement d'Inserxo78 pour favoriser l'insertion professionnelle de publics dits éloignés de l'emploi.

Cette démarche s'inscrit dans les engagements RSE pris par le groupe Sodexo pour contribuer à une société plus inclusive.

Inserxo78 est aujourd'hui prestataire de C'midy*, Sodexo Ecoles & Universités, Sodexo Ministères et Institutions ainsi que de la Maison Lenôtre.

Sur l'année 2021, le taux de sortie positive était de 80% (avec 1 sortie en formation, 8 sorties en CDI dont 5 au sein de Sodexo).

ActivitY' a signé une convention avec Inserxo78 et accompagnera vers l'emploi à partir de septembre 2022 plus de 240 Yvelinois en contrat d'insertion-Parcours Emploi Compétence (PEC) au sein de C'midy*.

En 2019, Inserxo 78 en collaboration avec C'midy et le département des Yvelines ont ouvert la toute première cuisine d'insertion du territoire dans le quartier du Val Fourré à Mantes-la-Jolie afin de favoriser le retour à l'emploi de personnes venues de différents horizons. Ce sont 3 500 desserts et 4 000 entrées qui y sont produits chaque semaine.

110

ALTERNANTS
DIPLÔMÉS DE
NOTRE CFA DES
CHEFS SUR 2
PROMOTIONS
DONT 7
APPRENTIS RQTH
(6,67%)

259

JEUNES DE
4ÈME ET 3ÈME
EN STAGES
DÉCOUVERTES
MÉTIERS

27,3%

DES ALTERNANTS
RECRUTÉS EN
2022 ISSUS DES
QPV

EN
COLLABORATION
AVEC



agence nationale
de la cohésion
des territoires





PAQTE

LE PACTE AVEC LES
QUARTIERS POUR TOUTES
LES ENTREPRISES

CONTACT@PAQTE.FR

WWW.PAQTE.FR